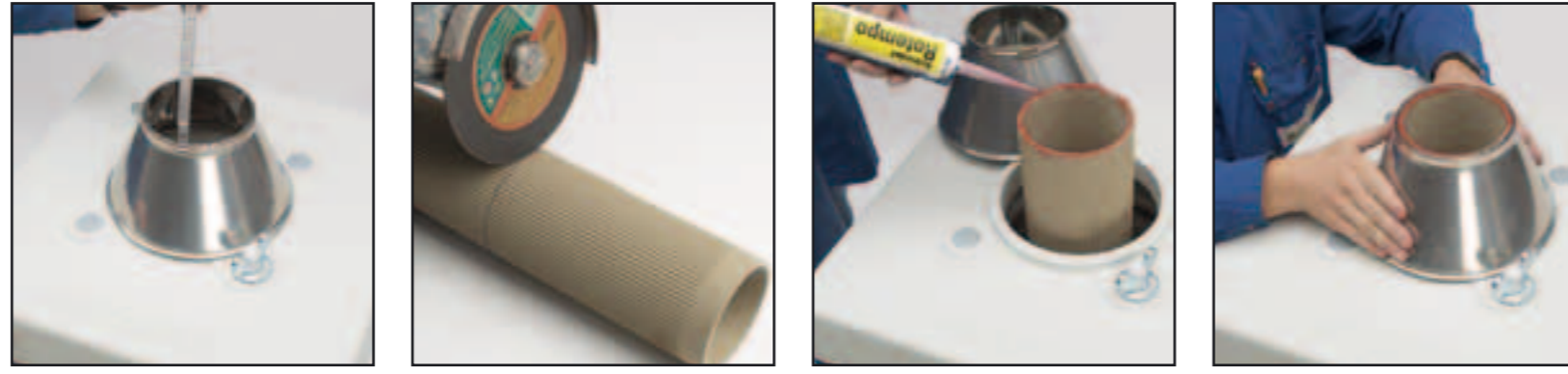


Montážny návod Schiedel MULTI

5. Prevedenie komínového ústia

Pred montážou kónického vyústenia musí byť osadená krycia doska prípadne komínový plášť s krycou doskou

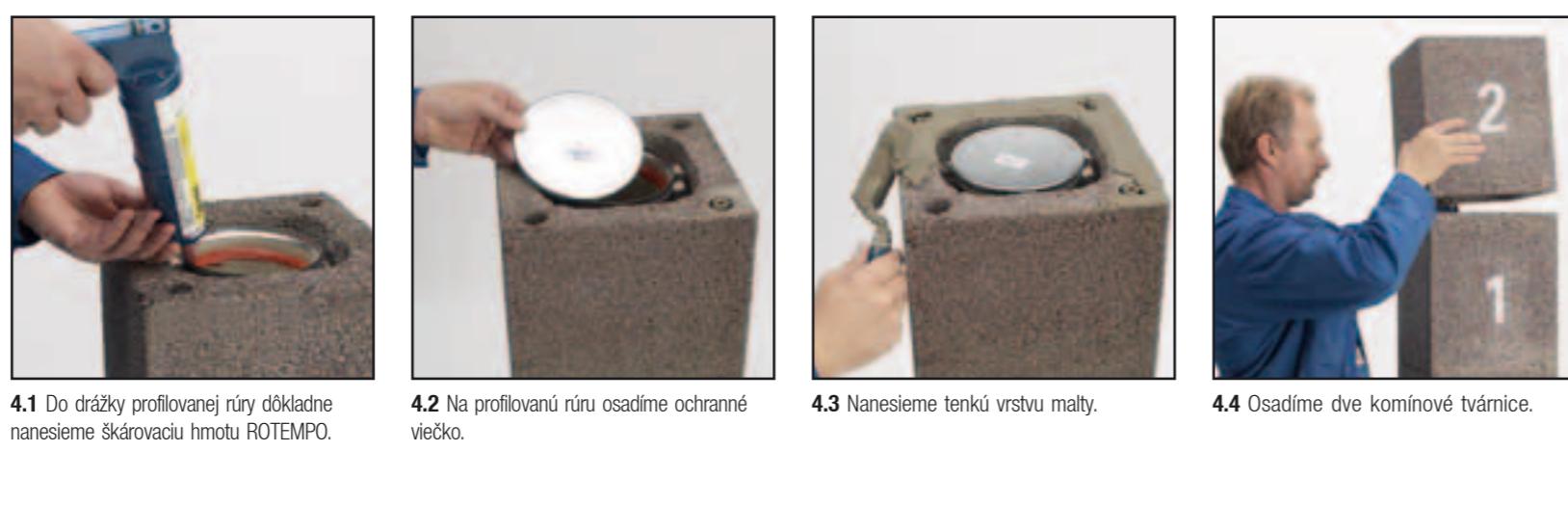


4. Štandardný postup montáže

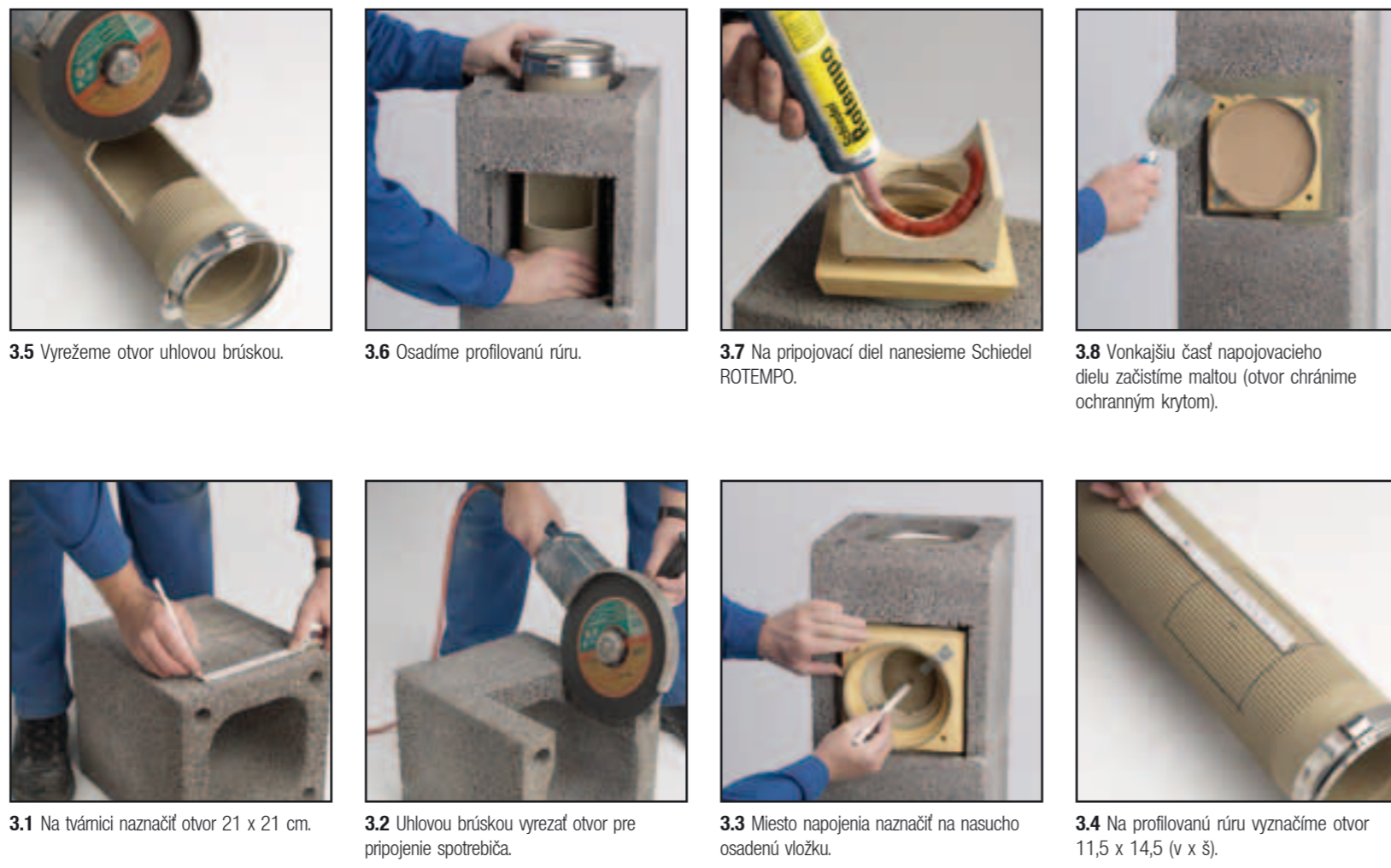


3. Prevedenie miesta pre napojenie spotrebiča

(príklad pre výšku pripojovacieho miesta 1,96 m)



2. Montáž po osadení prefabrikovanej komínovej päty až po napojovací diel MULTI



1. Prefabrikovaná komínová päta a odvod kondenzátu



VŠEOBECNÉ ZÁSADY:

Prosím venujte pozornosť!

- Schiedel MULTI je zariadenie na podtlak s keramikou vnútornou rúrou pre spaľiny do 200°C.
- Vyhotovte Schiedel MULTI podľa priloženého návodu. Zrealizujte výstavbu so všetkou starostlivosťou. Tak si zabezpečíte bezchybnú funkciu a dlhú životnosť.
- Okrem toho vás výslovne upozorňujeme na dodržiavanie platných stavebných predpisov a noriem ako aj príslušných bezpečnostných predpisov a všeobecne známych pravidiel pre výstavbu (doba tuhnutia malty, podopretie voľnej časti komína, prekrytie konštrukcie po prerušení stavby, vplyv teplot na použitý materiál...).

Pred začiatkom stavby:

- Pred začatím osadzovania musí byť známa výška napojenia čistiacich dvierok a napojenia dymovodu.
- Takisto poloha čistiaceho otvoru musí byť v súlade s oblasťou komínarskou spoločnosťou (pod / nad strechou).
- K statickému zaisteniu môže byť podľa potreby dodaná nehybná spojka pre voľne stojace diely pod alebo nad strechou. Pri rýchlej výstavbe je to obzvlášť dôležité.

Informácie pre stavebníka:

- Prefabrikovaná päta** komína bude osadená do maltového lôžka.
- Komínové tvárnice** (3 ks = 1m) budú ukladané na tenkú vrstvu malty. Zvyšky malty sú zariadené.
- Profiltovaná rúra L = 0,66 m** budú osadené so škrávacou hmotou ROTEMPO.
- Vystredovacia objímka** po obvode rúry centruje profiltovanú rúru radlâne ako aj vertikálne v komínovej tvárnici.
- Nezabudnite na vytvorenie otvorov pre nasávanie!** Mriežky sa uchytávajú prostredníctvom hmoždínok. Vyrežte otvor 12x12 cm. V prípade pochybností kontaktujte prosím odborného poradcu Schiedel.
- Ak otvory v doske pre jej uchytenie nie sú v súlade s otvormi v tvárnici, osadte dosku do maltového lôžka.

Dôležité!

- Povrch rúry musí byť zbavený nečistoty a prachu. Škrávací tmel ROTEMPO vždy nanášajte v dostatočnom množstve.
- Prefabrikovaná komínová päta je odbornou prípravou (uhol sklonu menší ako 60°), päta je osadená zvislo, lano a ochranné puzdro je odstránené.
- Zdvíhanie a pohyb zaťaž sa musí vždy uskutočniť pomocou zariadenia.
- Príprava osadzovania je MULTI vždy zakrytý, aby bol chránený pred vniknutím vody alebo stavebného odpadu.
- Protí spadnutiu malty je pri výstavbe komínových tvárník vnútro rúry vždy chránené ochranným krytom.
- Parotesná zábrana nesmie pokrývať viac než 50% plochy (povrchu) komína.
- Pred uvedením komína do prevádzky je nutná revízia komína, doložená príslušnou správou a umiestnením revízneho štítu.
- V nadstrežnej časti komína a v priestore, kde komín prechádza nevykurovanými časťami objektu, doplnujeme obloženie komín tepelnou izoláciou.

Prosím venujte pozornosť:

- Spôsob odvodu kondenzátu a zberu sú odvedené odvodňovacím kanálom.
- Päta komína obsahuje síťon. Tento je pravidelne kontrolovaný a čistý.
- Pre prípadnú neutralizáciu kondenzátu použite Neutrosol. Pri jeho inštalácii sa držte priloženého montážneho návodu.
- Parotesná zábrana nesmie pokrývať viac než 50% plochy (povrchu) komína.
- Pred uvedením komína do prevádzky je nutná revízia komína, doložená príslušnou správou a umiestnením revízneho štítu.
- V nadstrežnej časti komína a v priestore, kde komín prechádza nevykurovanými časťami objektu, doplnujeme obloženie komín tepelnou izoláciou.

Prosím venujte pozornosť!

- Spôsob odvodu kondenzátu a zberu sú odvedené odvodňovacím kanálom.
- Päta komína obsahuje síťon. Tento je pravidelne kontrolovaný a čistý.
- Pre prípadnú neutralizáciu kondenzátu použite Neutrosol. Pri jeho inštalácii sa držte priloženého montážneho návodu.
- Parotesná zábrana nesmie pokrývať viac než 50% plochy (povrchu) komína.
- Pred uvedením komína do prevádzky je nutná revízia komína, doložená príslušnou správou a umiestnením revízneho štítu.
- V nadstrežnej časti komína a v priestore, kde komín prechádza nevykurovanými časťami objektu, doplnujeme obloženie komín tepelnou izoláciou.

Pokyny pre ochranu a bezpečnosť pri práci:

- Ochrana očí**
- Ochrana sluchu**
- Respirátor P3/FFP3**

Pri rezaní a vŕtaní sú potrebné ochranné opatrenia. Treba používať rezanie za mokra alebo odsávanie prachu.

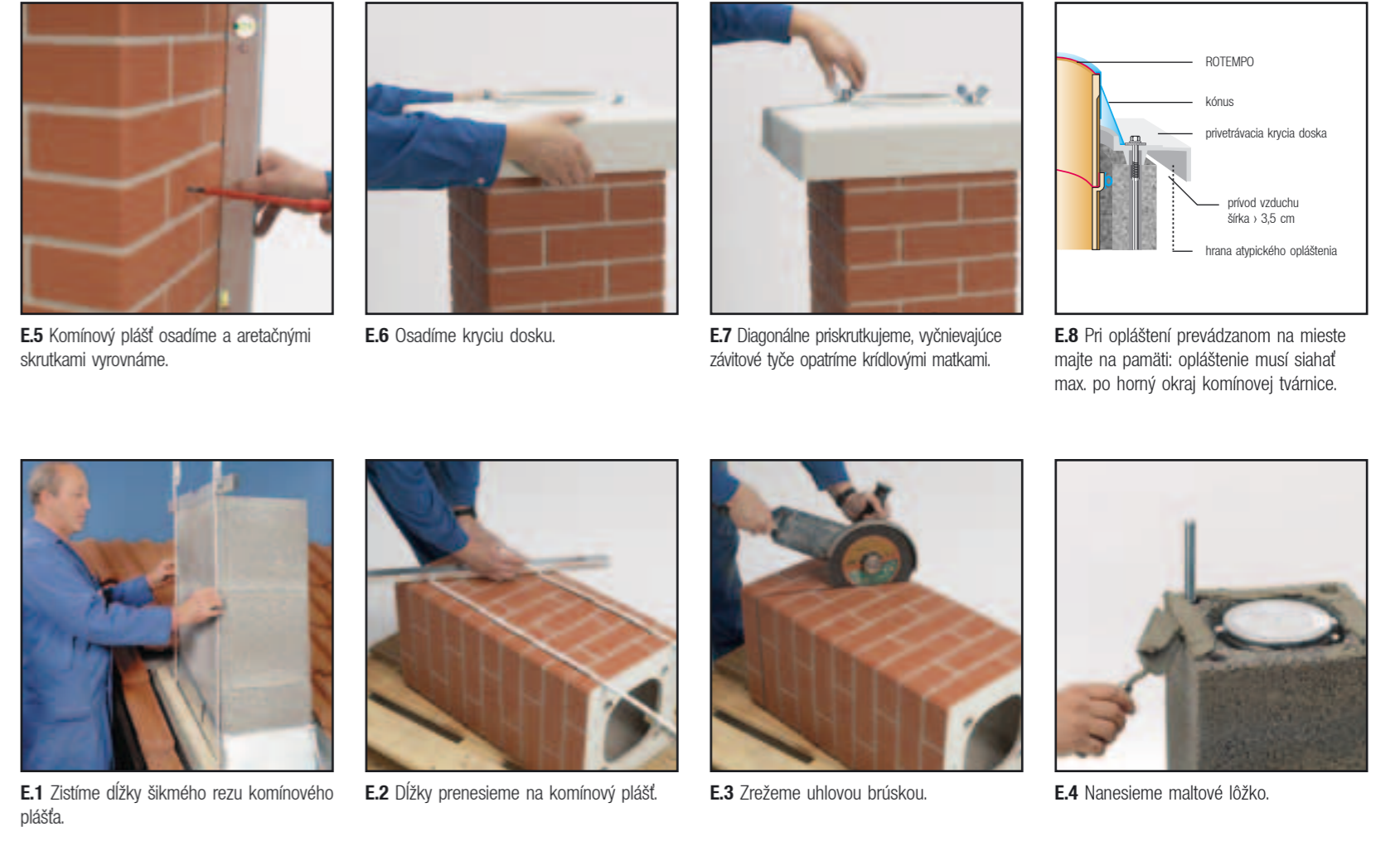
Výfuk stavebných produktov, ako aj komínových pŕvkov, sa vyfukujú za použitia prírodných surovín, ktoré obsahujú častičky kryštálického kremeňa. Pri strojom opracovaní produktov, ako je rezanie alebo vŕtanie, sa uvoľňujú častičky kremeňového prachu, ktoré vnikajú do pľúc a môžu spôsobiť zdravotné problémy.

Podmienky záruky:

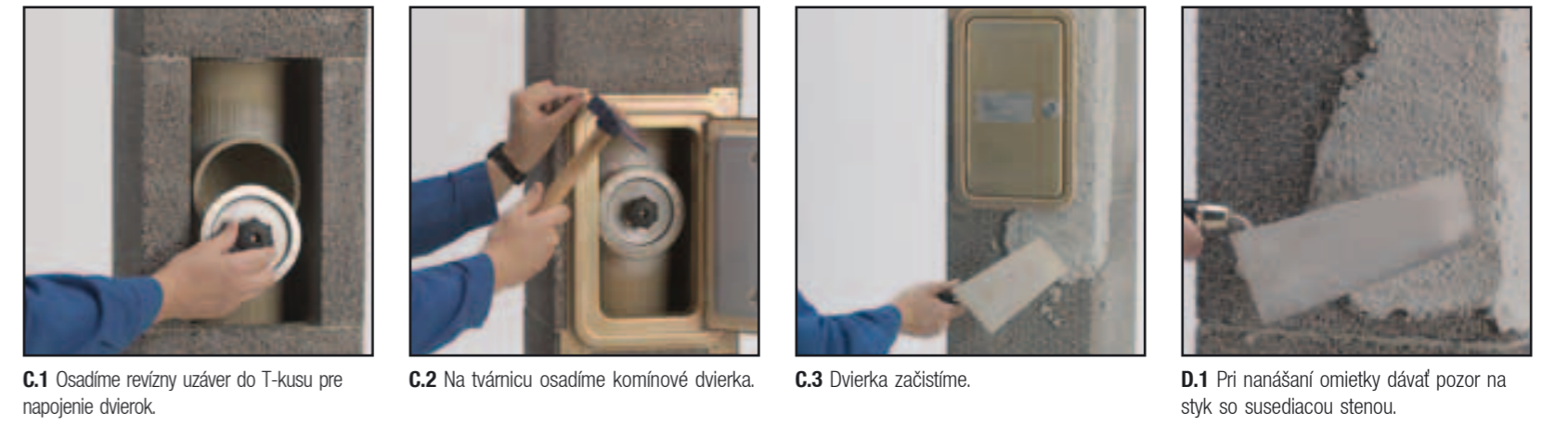
Firma Schiedel poskytuje záruku len na komíny postavené z originálnych materiálov Schiedel. Záruka je poskytnutá za predpokladu, že inštalácia komína bola uskutočnená v súlade s príslušným montážnym návodom Schiedel pri dodržaní všeobecne známych technických pravidiel a predpisov a komín bol pred uvedením do prevádzky skontrolovaný osobou odbornou spôsobilou - revíznym technikom a bola na vystavenú revíziu správa v zmysle platných predpisov.

Prosím odovzdajte tento montážny návod po dokončení montáže kúrenárom, prípadne ďalším profesionálom.

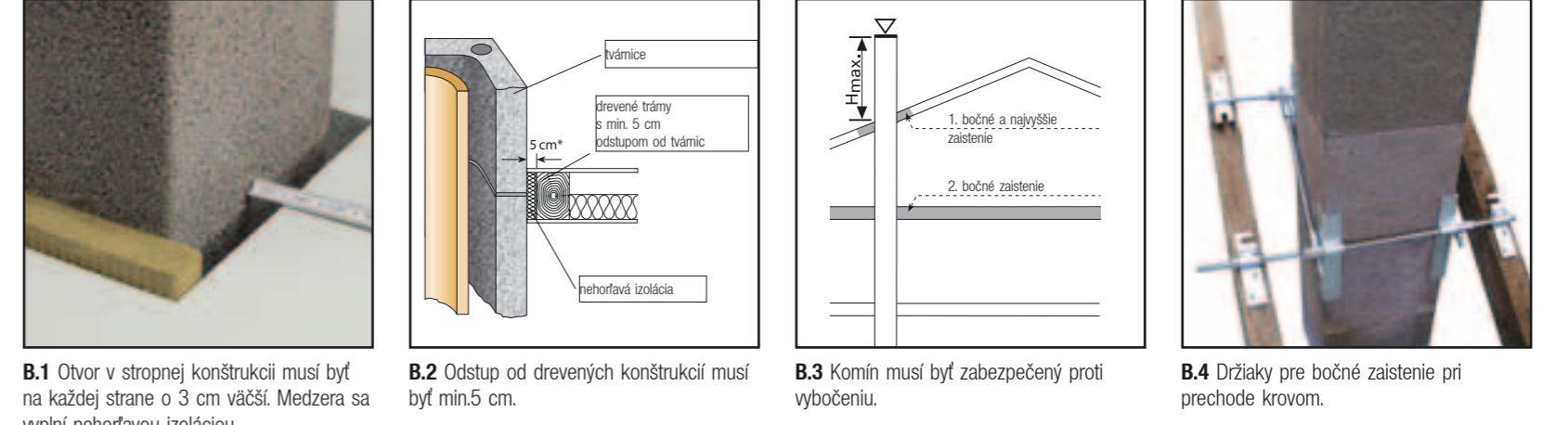
E. Komínový plášť - úprava komínovej hlavy



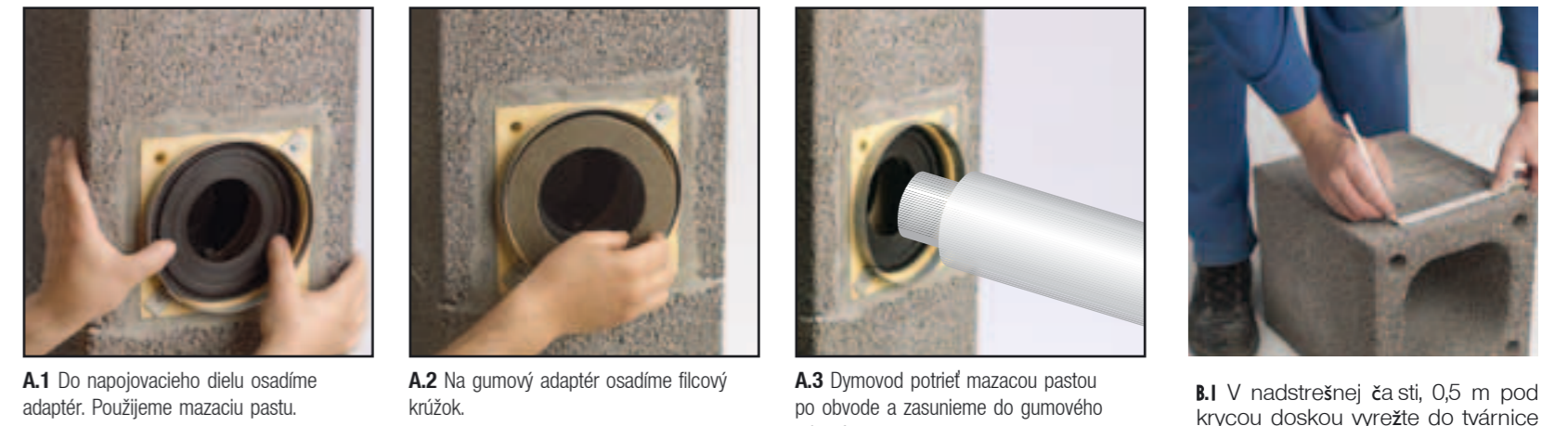
C. Horný čistiaci otvor (iba v prípade potreby)



B. Prechod stropom, strechou



A. Pripojenie dymovodu



I. PREFABRIKOVANÁ KOMÍNOVÁ PÄTA A ODVOD KONDENZÁTU



Realizácia prefabrikovanej päty komína pozostáva z:

<p>MULTI - súprava Obsah: Schiedel ROTEMPO, betónová doska, kónické vyústenie, revízny uzáver, montážny návod, ručná pumpa na tmel, ochranné viečko</p>	<p>MULTI - napojovací diel PA - päta Obsah: napojovací diel - dverka L = 66 cm, silónová hadica</p>
<p>MULTI RA súprava Obsah: napojovací diel dymovodu L = 66 cm, Steck adapter a príslušenstvo (iba pri priemere 12: RA L = 33 cm a profiltovaná rúra L = 33 cm)</p>	<p>MULTI - uzáver päty komína Obsah: uzáver päty, kľúč od čistiacich dvierok, upevňovacie materiály</p>
<p>MULTI PA sada - vrchná (iba podľa potreby) Obsah: napojovací diel - dverka L = 66 cm, revízny uzáver komínovej dverky</p>	<p>MULTI - soklová doska</p>

Technické zariadenie v regiónoch:

BA	- 0905 726 942
TT	- 0908 700 468
TN	- 0905 726 940
ZA	- 0907 896 378
NR	- 0905 334 964
BB	- 0905 660 452
PO	- 0905 726 941
KE	- 0905 901 361

MULTI - súprava komínovej hlavy
Obsah: komínová hlava s prívodom vzduchu, armovacia sada, malta s litrovou nádobou a odmerkou

MULTI - súprava komínovej hlavy
Obsah: 1 - napojovací diel
2 - adapter vonkajší (prívod vzduchu)
3 - vymedzovací krúžok pre omietku
4 - adapter vnútorný (odvod spaľín)

Schiedel Slovensko s.r.o.
Zamaraňová 177, 911 05 Zamaranec
032 / 746 00 11
032 / 746 00 15
mail@schiedel.sk
www.schiedel.sk



Podtlaková verzia



Pretlaková verzia

V prípade, že je komínový systém Schiedel MULTI plánovaný ako pretlakový, je potrebné zameniť uzáver dvierok!